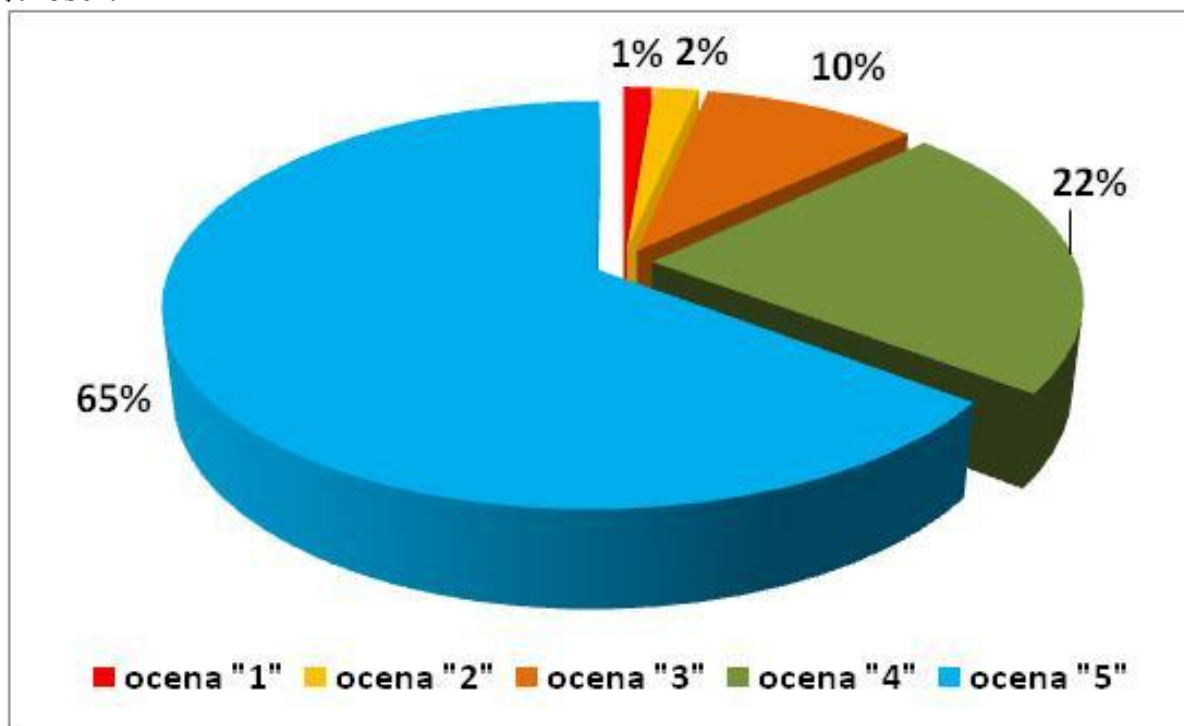


# Wyniki ankiet dydaktycznych za rok akademicki 2013/2014 – studia magisterskie

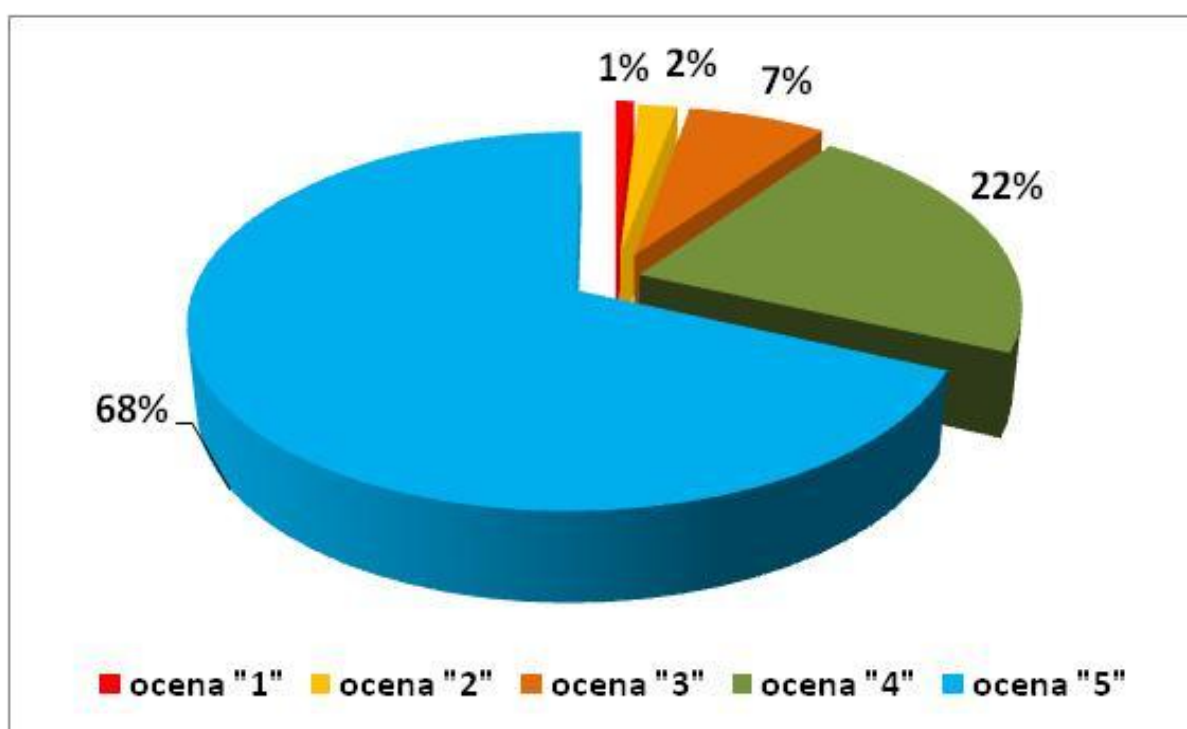
## **PYTANIE 1: Zakres prowadzonych zajęć**

Czy zakres odpowiadał treściom programowym określonym w sylabusie? Czy był w pełni realizowany? Czy zajęcia wzbogaciły Twoją wiedzę lub pozwoliły na uzyskanie nowych umiejętności?



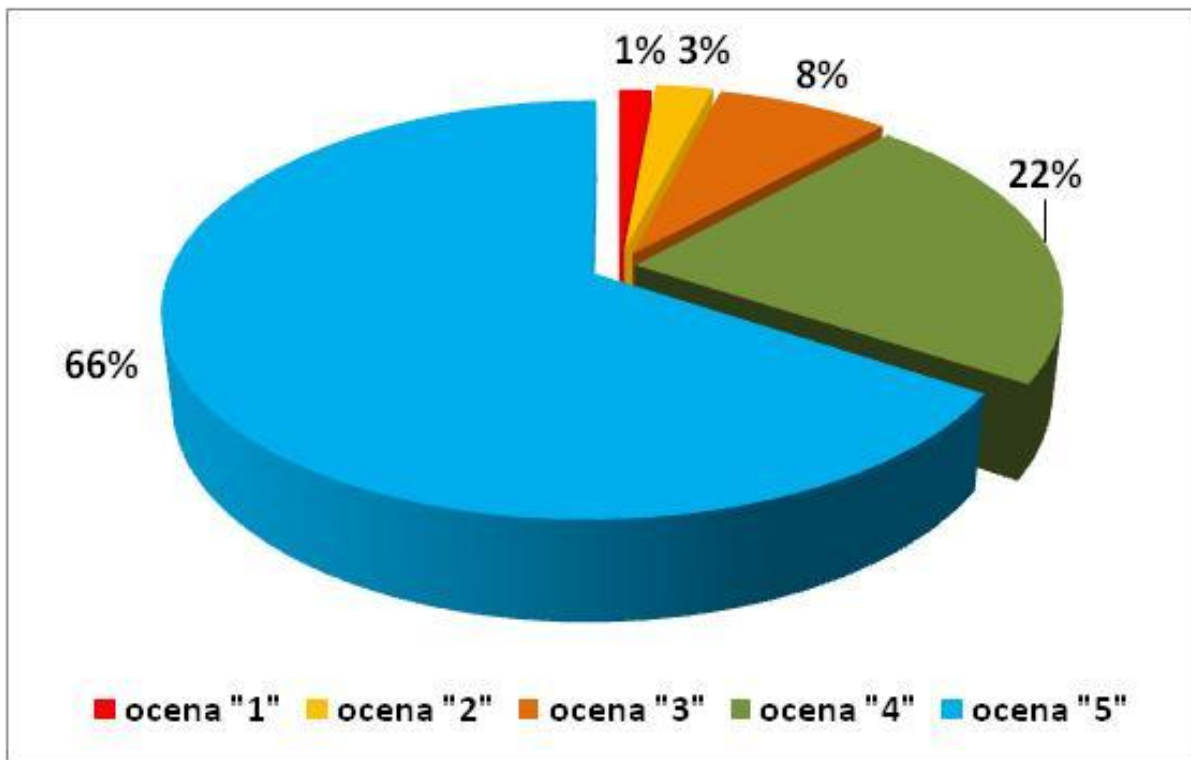
## **PYTANIE 2: Organizacja i przebieg zajęć**

Czy forma zaliczenia była zgodna z podaną w sylabusie? Czy zajęcia odbywały się regularnie, czy były skracane, przedłużane lub odwoływane z nieuzasadnionych powodów? Czy prowadzący dotrzymywał umówionych terminów sprawdzianów bądź egzaminów?



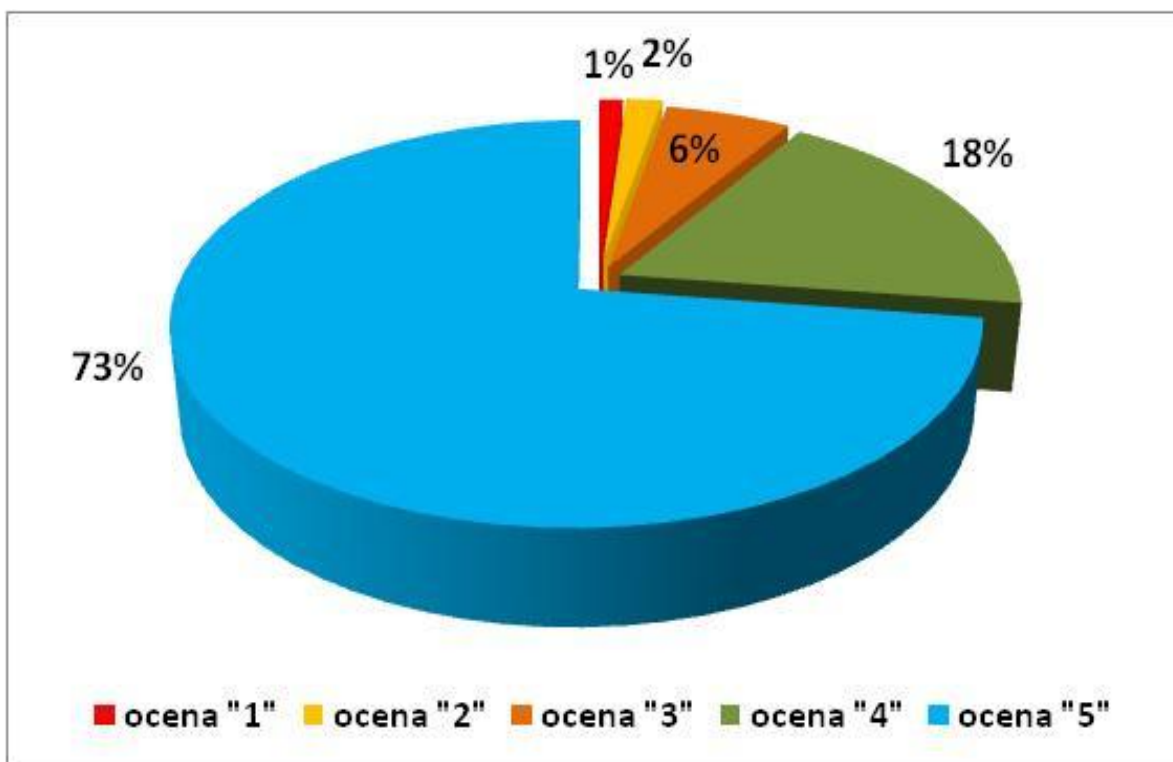
### **PYTANIE 3: Zaangażowanie prowadzącego zajęcia**

Czy prowadzący był przygotowany do zajęć? Czy zajęcia były prowadzone w sposób uporządkowany i klarowny? Czy zajęcia były prowadzone w interesujący sposób, czy były ilustrowane? Czy prowadzący zachęcał do stawiania pytań?



### **PYTANIE 4: Relacje nauczyciel akademicki - student**

Czy prowadzący zachęcał do korzystania z konsultacji? Czy wystawione oceny były obiektywne, czy system oceniania był przejrzysty, czy prowadzący umożliwiał wgląd w ocenione prace? Czy atmosfera na zajęciach sprzyjała uzyskiwaniu wiedzy i umiejętności? Czy prowadzący odnosił się z szacunkiem do studentów?



**DZIĘKUJEMY WSZYSTKIM STUDENTOM ZA WYPEŁNIENIE ANKIET!**