

*Bogactwo przyrodnicze i kulturowe Dolnego Śląska –
Geopark Krobica, Zagroda Edukacyjna Radoniówka,
Muzeum Bitwy pod Legnicą wraz z Bazyliką Św. Jadwigi*

W dniu 27 października 2017 roku odbyła się kolejna wycieczka krajoznawczo-tematyczna Wrocławskiego Oddziału Polskiego Towarzystwa Geograficznego. Tym razem udaliśmy się na Pogórze Izerskie, gdzie zwiedziliśmy Geopark w Krobicy, Zagrodę Edukacyjną Radoniowie oraz Muzeum Bitwy pod Legnicą wraz z Bazyliką Mniejszą pw. Św. Jadwigi na Legnickim Polu.

Wycieczka rozpoczęła się od zwiedzania nowej atrakcji turystycznej Pogórza Izerskiego - Geoparku w miejscowości Krobica. Ofertą parku jest ścieżka turystyczno-dydaktyczna „Śladami dawnego górnictwa kruszców” składająca się z dwóch części, podziemnej 350 metrowej oraz nadziemnej 8 kilometrowej. Zwiedzanie rozpoczęliśmy od ekspozycji historycznych map i narzędzi w pomieszczeniu głównego wejścia, skąd wąskim korytarzem przeszliśmy do wyrobiska XVIII wiecznej sztolni Św. Leopold. Podczas przejścia mogliśmy zobaczyć łupki serycytowe z granatami, żyły kwarcu mlecznego oraz liczne wytrącenia związków żelaza nadające wyjątkowy koloryt korytarzom. Następnie przeszliśmy do położonej 10 metrów wyżej XVI wiecznej sztolni Św. Jan, gdzie można było zobaczyć pozostałości wyrobisk eksploatacyjnych rud cyny. Charakter trasy doskonale oddaje realia ciężkiej pracy w dawnej kopalni, ślady ręcznego wydobywania są wciąż widoczne, co sprawia, iż miejsce to jest wyjątkowe.



...przed wejściem głównym do kopalni.





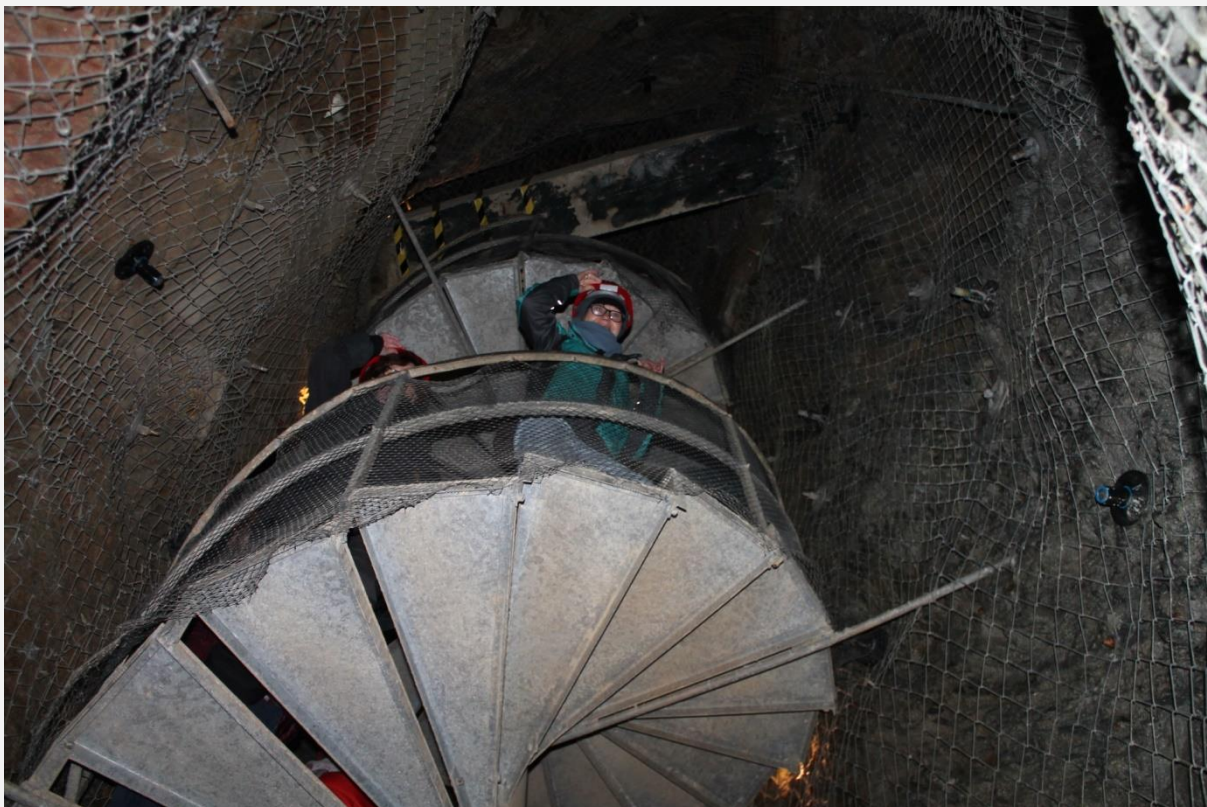
...w szybie Leopold.



Granaty w szybie Leopold.



Sceneria szybu Św. Leopold.



... przejście do szybu Św. Jana.





W szybie Św. Jana.



Następnie udaliśmy się z wizytą do zagrody edukacyjnej w Radoniowie, miejscowości położonej również na Pogórzu Izerskim niedaleko Lubomierza. Pobyt w „zagrodzie” umożliwił poznanie roli i zadań gospodarstwa edukacyjnego w ochronie i kultywowaniu rękodzieła, tradycji ludowych oraz prac rolniczych składających się na dziedzictwo kulturowe wsi Radoniów. Wizyta w domu Pani Bogusławy Muszki za sprawą jej najbliższych pozwoliła nam poczuć klimat wsi, a degustacja lokalnych potraw, w szczególności gołąbków kruszewnickich, pierogów „ruskich ale polskich” oraz ciast i nadała niepowtarzalne piękno chwili.



Radoniówka – Zagroda Edukacyjna pani Bogusławy Muszka.







Wyroby twórczych ludowych z Radoniowa – pisanki, pierniczki, itd.



Wieniec dożynkowy.



Pomnik żołnierzy niemieckich z I wojny światowej w Radoniowie.



Radoniów – neogotycki kościół parafialny pw. Podwyższenia Krzyża Świętego, z lat 1881-1884.

Z Radoniowa udaliśmy się przez Góry i Pogórze Kaczawskie do miejscowości Legnickie Pole, gdzie również dzięki wspaniałej Pani przewodnik zwiedziliśmy Muzeum Bitwy Legnickiej oraz Bazylikę Mniejszą Św. Jadwigi. Ideą, która przyświecała nam zwiedzanie pola bitewnego na Legnickim Polu, jest 100 rocznica Odzyskania Niepodległości przez Nasz Kraj. To tu w 1241 roku rozegrała się bitwa pomiędzy wojskami mongolskimi dowodzonymi przez Ordu, a rycerstwem śląskim dowodzonym przez księcia Henryka II Pobożnego. Nowa ekspozycja muzeum (możliwość darmowego zwiedzania w soboty), stanowi podróż szlakiem tradycji, która dla mieszkańców Śląska przez wieki stanowiła ważną spuściznę i element własnej tożsamości. Wystawa koncentruje się przede wszystkim na fenomenie XIII wiecznej bitwy, która zmieniła nie tylko losy Śląska, ale i horyzont kulturowy jego mieszkańców. Następnie zwiedziliśmy wspaniałą barokową bazylikę mniejszą (godność nadana w 2014 roku), gdzie oprócz pięknych fresków, rzeźb oraz obrazów, dowiedzieliśmy się, iż w kościele znajdują się wyjątkowe relikwie Krzyża Świętego.



Muzeum Bitwy pod Legnicą (od 1961 roku) w dawnym kościele pw. Świętej Trójcy i Najświętszej Maryi Panny









Fasada bazyliki mniejszej pw. Św. Jadwigi zbudowana w latach 1723-1726.



Za aktywny udział oraz fantastyczną atmosferę stworzoną przez uczestników, w tym naszych międzynarodowych studentów z turystyki – bardzo dziękujemy i zapraszamy na kolejne wyprawy.

Sylwia Dołzbłasz oraz Janusz Łach